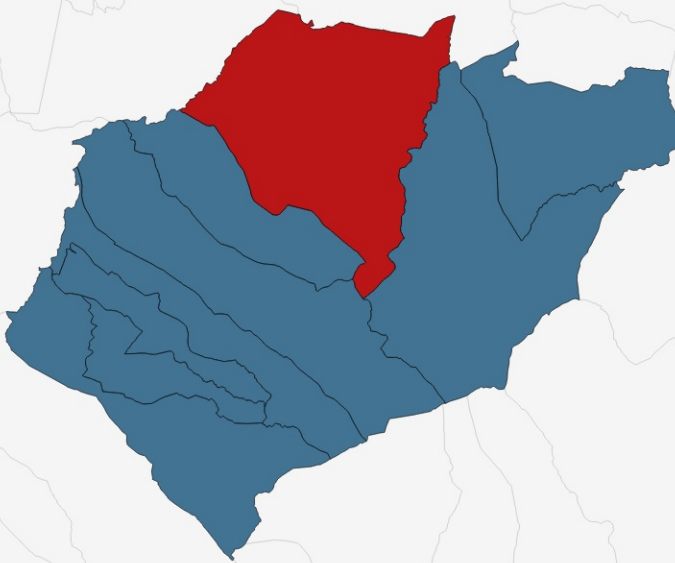
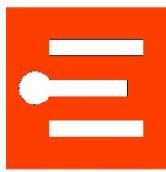
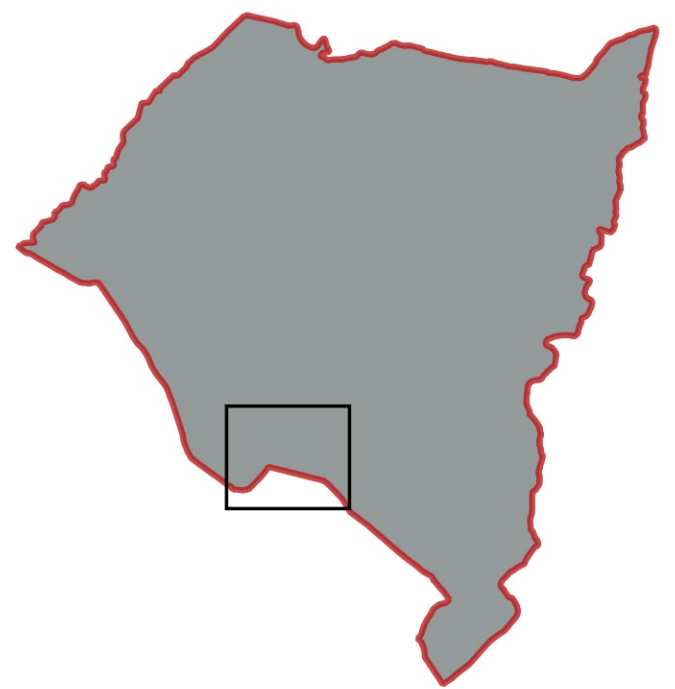


COMUNITA' MONTANA
DEL GOCEANO



COMUNE DI BULTEI



BULTEI



PIANO INTERCOMUNALE DI
PROTEZIONE CIVILE

RISCHIO INCENDI DI
INTERFACCIA

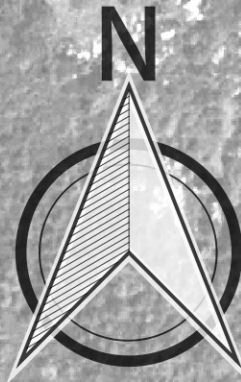
IL TECNICO INCARICATO:
ING. GAVINO BRAU



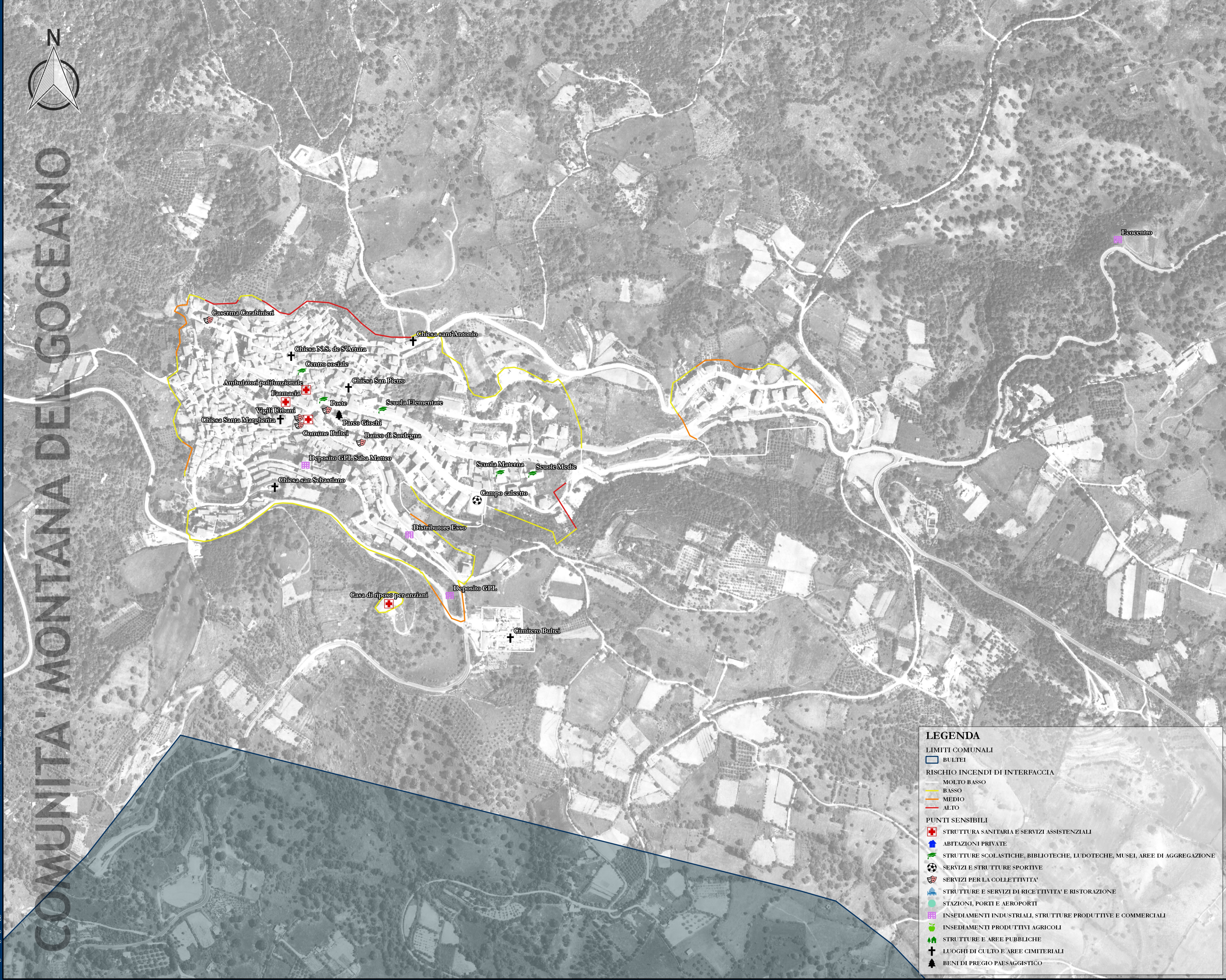
COLLABORATORI:
GEOM. DANILO SULAS

ELABORATO:
5.1.01
SCALA 1:5.000

Maggio 2017



COMUNITA' MONTANA DEL GOCEANO



LEGENDA

LIMITI COMUNALI

BULTEI

RISCHIO INCENDI DI INTERFACCIA

MOLTO BASSO

BASSO

MEDIO

ALTO

PUNTI SENSIBILI

+

STRUTTURA SANITARIA E SERVIZI ASSISTENZIALI

+

ABITAZIONI PRIVATE

+

STRUTTURE SCOLASTICHE, BIBLIOTECHE, LUDOTECHE, MUSEI, AREE DI AGGREGAZIONE

+

SERVIZI E STRUTTURE SPORTIVE

+

SERVIZI PER LA COLLETTIVITA'

+

STRUTTURE E SERVIZI DI RICETTIVITA' E RISTORAZIONE

+

STAZIONI, PORTI E AEROPORTI

+

INSEDIAMENTI INDUSTRIALI, STRUTTURE PRODUTTIVE E COMMERCIALI

+

INSEDIAMENTI PRODUTTIVI AGRICOLI

+

STRUTTURE E AREE PUBBLICHE

+

LUOGHI DI CULTO E AREE PUBBLICHE

+

BENI DI PREGIO PAESAGGISTICO