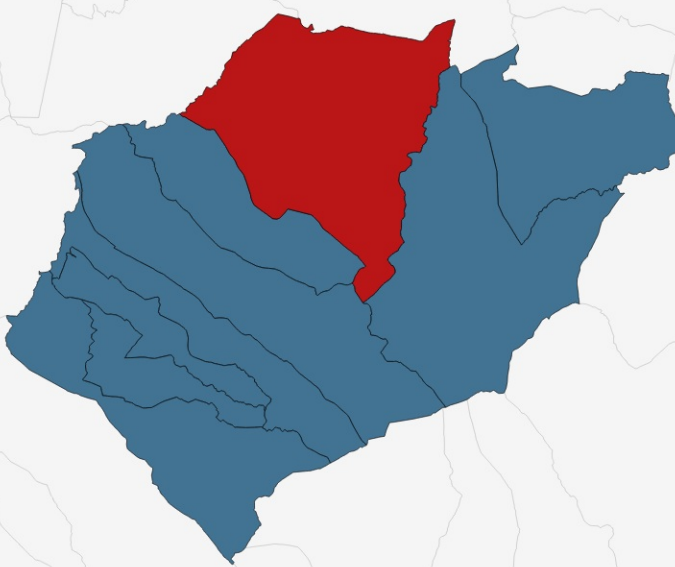
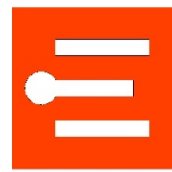
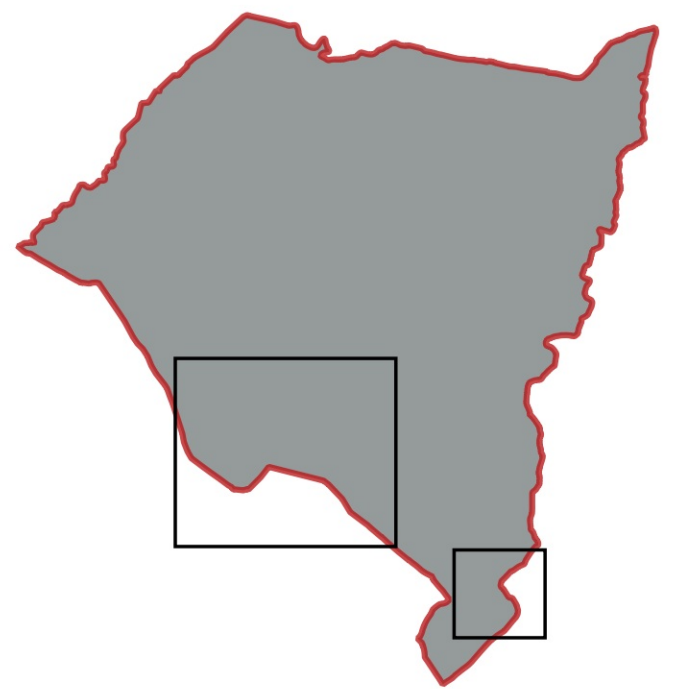


COMUNITA' MONTANA
DEL GOCEANO



COMUNE DI BULTEI



BULTEI



PIANO INTERCOMUNALE DI
PROTEZIONE CIVILE

RISCHIO IDRAULICO E
IDROGEOLOGICO

IL TECNICO INCARICATO:
ING. GAVINO BRAU



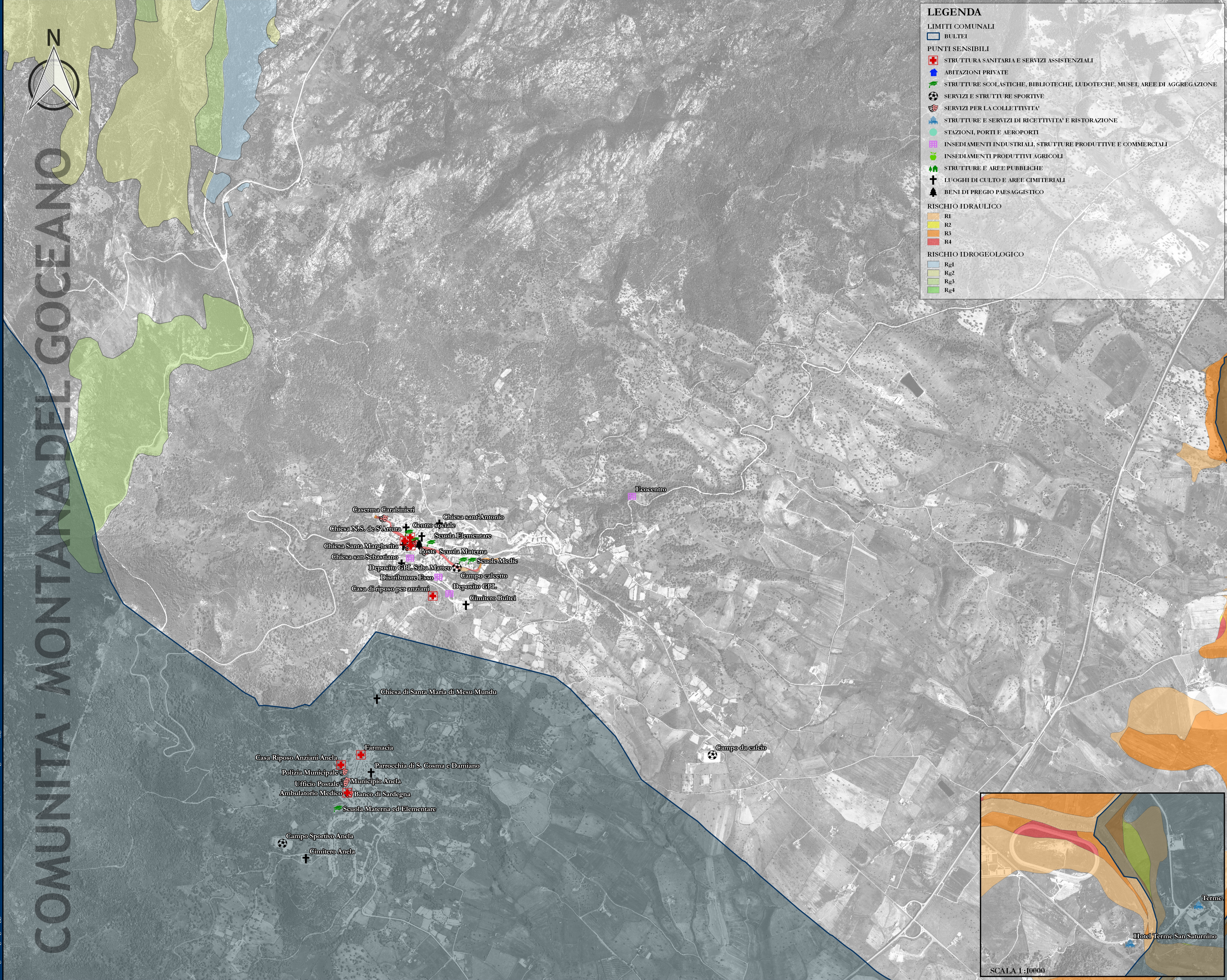
COLLABORATORI:
GEOM. DANILO SULAS

ELABORATO:
5.2.01
SCALA 1:10000

Maggio 2017



mb engineering S.p.A. - SOCIETA' DI PROFESSIONISTI
Via Chironi 5/A - Sassari - gavinobrau@gmail.com



LEGENDA

LIMITI COMUNALI

BULTEI

PUNTI SENSIBILI

- STRUTTURA SANITARIA E SERVIZI ASSISTENZIALI
- ABITAZIONI PRIVATE
- STRUTTURE SCOLASTICHE, BIBLIOTECHE, LUDOTECHE, MUSEI, AREE DI AGGREGAZIONE
- SERVIZI E STRUTTURE SPORTIVE
- SERVIZI PER LA COLLETTIVITA'
- STRUTTURE E SERVIZI DI RICETTIVITA' E RISTORAZIONE
- STAZIONI, PORTI E AEROPORTI
- INSEDIAMENTI INDUSTRIALI, STRUTTURE PRODUTTIVE E COMMERCIALI
- INSEDIAMENTI PRODUTTIVI AGRICOLI
- STRUTTURE E AREE PUBBLICHE
- LUOGHI DI CULTO E AREE CIMITERIALI
- BENI DI PREGIO PAESAGGISTICO

RISCHIO IDRAULICO

- R1
- R2
- R3
- R4

RISCHIO IDROGEOLOGICO

- Rg1
- Rg2
- Rg3
- Rg4

SCALA 1:10000