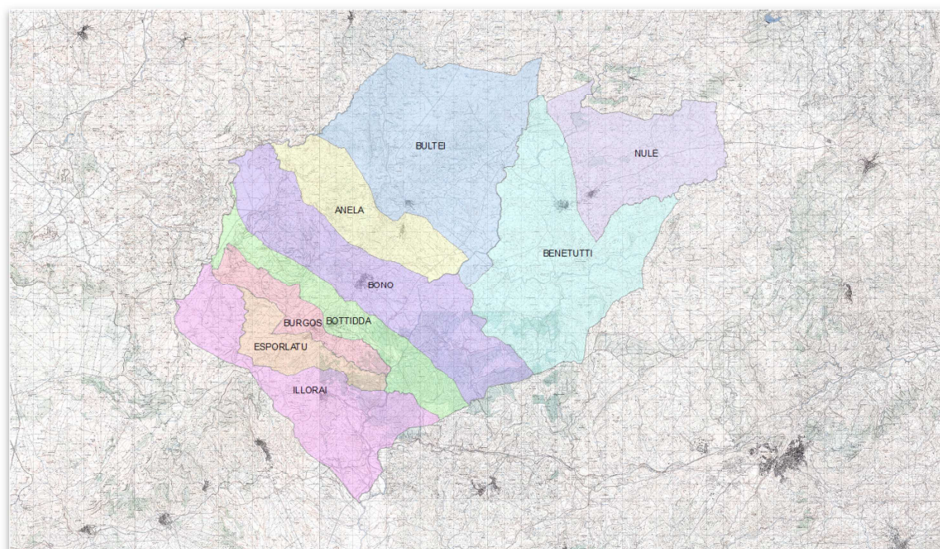




COMUNITÀ MONTANA DEL GOCEANO

REGIONE AUTONOMA DELLA SARDEGNA
DIREZIONE GENERALE DELLA PROTEZIONE CIVILE



PIANO DI PROTEZIONE CIVILE

"Disposizioni urgenti di protezione civile per fronteggiare lo stato di emergenza [...] in relazione ad eventi calamitosi dovuti alla diffusione di incendi e fenomeni di combustione"

O.P.C.M. 22 Ottobre 2007 n° 3624

SCHEMA DECISIONALE A BLOCCHI

ELABORATO

E.0

Tipo elaborato_id elaborato. n° revisione

21 Maggio 2017

ING. GAVINO BRAU - *mb Engineering snc*



Collaboratori: Geom. Danilo Sulas, Dott.ssa Sara Meschini

di:\user\gavino\lavoro\commesse\16_gmpei - agg.goceano\16_gmpei_e - schema decisionale.docx \save.9



PROCEDURE DI GESTIONE DELL'EMERGENZA

